



**ROTO 德系
大景觀落地門**



INOWA SLIDING DOOR

**ROTO 德系
摺疊門**



FOLD AND SLIDING DOOR

**YUANGEE
ALUMINUM**

公司簡介 PROFILE

「元一氣密窗 / 元一鋁業」很榮幸於 2018 年與創立於 1935 年的德國門窗大廠 - ROTO 集團技術合作，榮獲唯一授權在台灣鋁擠生產、組裝及銷售「Roto」系列門窗，鋁型材皆依德國原廠設計擠製，並搭配安裝德國 ROTO 原廠五金、膠條、配件等，提供台灣消費者原汁原味的 Roto 系列產品；同時本公司亦派員前往新加坡 ROTO 亞洲訓練中心接受原廠組裝技術指導，並獲得合格證書，確保與德國原廠相同的組裝品質，目前本公司已生產銷售「德系大景觀落地門」(INOWA) 及「德系摺疊門」(Fold and Sliding Door)，提供消費者更多樣的選擇。

「元一氣密窗 / 元一鋁業」自 1975 年開始已行銷市場近 45 年，所使用之鋁材皆由台南自有擠型廠擠製，鋁材品質有保障；同時提供消費者從設計規劃、鋁擠型擠製、表面處理、加工組裝、施工安裝一貫化整合服務。隨著消費者對門窗的性能要求日益提升，本公司在 2012 年全面更新廠內風雨試驗設備，以期用最完善的設備進行最精確的測試，確保門窗性能無虞，讓消費者使用上更加安心。另外本公司不但提供鋁門窗 / 氣密窗相關生產施作服務，並提供鋁帷幕牆、鋁格柵、鋁天棚、遮陽板、雨庇、沖孔鋁板...等多元化產品服務。

品質認證及獎項肯定方面，本公司於 1981 年即取得「CNS 正字標記」，並於 1995 年通過「ISO 國際品質認證」，確保生產品質並與國際接軌。另外本公司多項門窗產品榮獲「內政部綠建材標章」及「MIT 微笑標章」，同時自 2013 年起連續七年共 12 項產品獲得「台灣精品獎」的肯定，提供消費者更優質台灣精製鋁門窗產品。

擠型設備

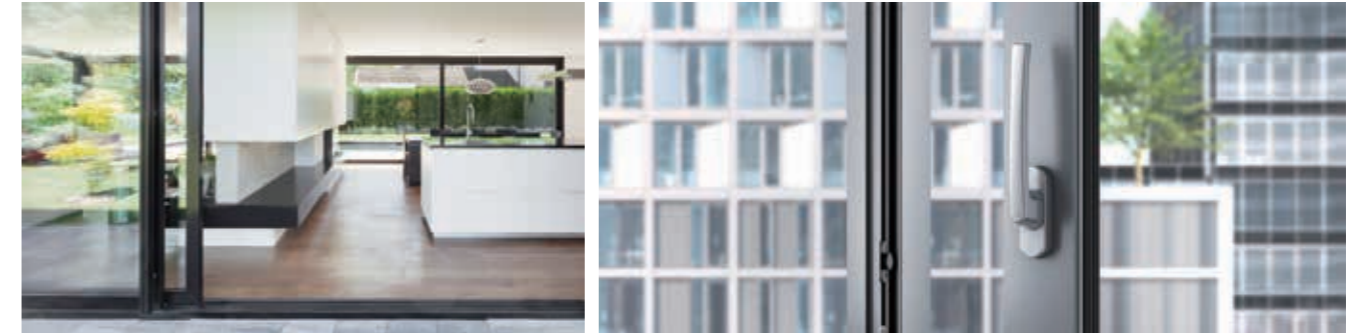
660 噸擠型機 1 套 (4" 擠錠)
1100 噸擠型機 1 套 (5" 擠錠)
1500 噸擠型機 1 套 (6" 擠錠)
1800 噸擠型機 1 套 (7" 擠錠)

加工設備

CNC 龍門式加工機 (可加工長度: 6.5m)
CNC 加工機 (可加工長度: 1.6m)
多角度 / 45° / 90° 自動鋸台
油壓沖床、油壓折床、油壓壓角機
切角機、切割機、點焊機
銑床、剪床、鑽床、磨床



ROTO 德系大景觀落地門 INOWA Sliding Door



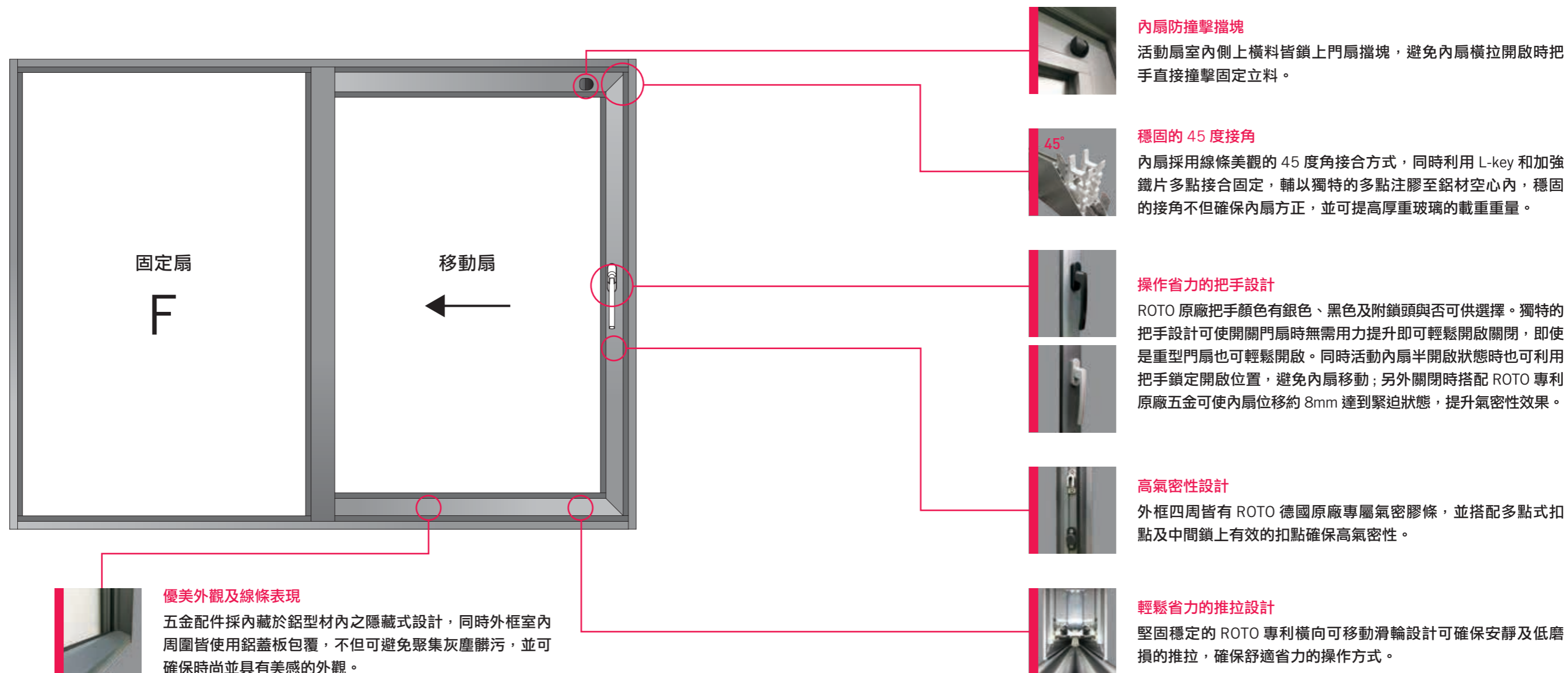
「ROTO 德系大景觀落地門 (INOWA)」為集德國 ROTO 門窗設計工藝和搭配 ROTO 專屬高品質五金配件於一身之大尺寸橫拉門產品，此產品不但提供消費者高氣密性、高水密性、高隔音性能及舒適省力的人性化操作性能，同時將德國原廠五金配件內藏於鋁型材內的隱藏設計，確保時尚並具有美感的外觀，再加上 ROTO 專屬的流線型設計把手讓整體外觀更加完美。

ROTO 德系摺疊門 Fold and Sliding Door

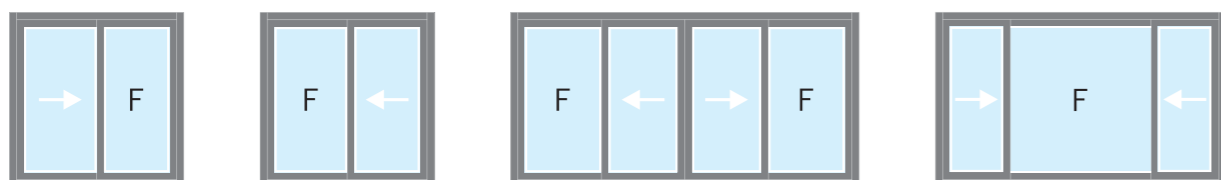


「ROTO 德系摺疊門」外框總寬度最大可達 6 公尺，同時採用獨特的德國原廠五金配件不但可以讓重達 80 公斤的大面積單一門扇輕鬆推拉、摺疊和開啟，而且內扇可摺疊收摺以節省空間。「ROTO 德系摺疊門」兼具大氣的外觀及大面觀的特點，可適用於做成通往露台、溫室、會議室、客房或者辦公室的通道，也可以當作房間隔間來使用。目前除了被廣泛的應用於飯店和商業空間之外，ROTO 摺疊門被應用在高級住宅中更是一種時尚趨勢。

ROTO 德系大景觀落地門 INOWA Sliding Door



基本窗型選擇

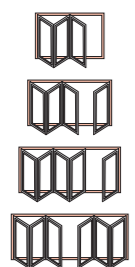
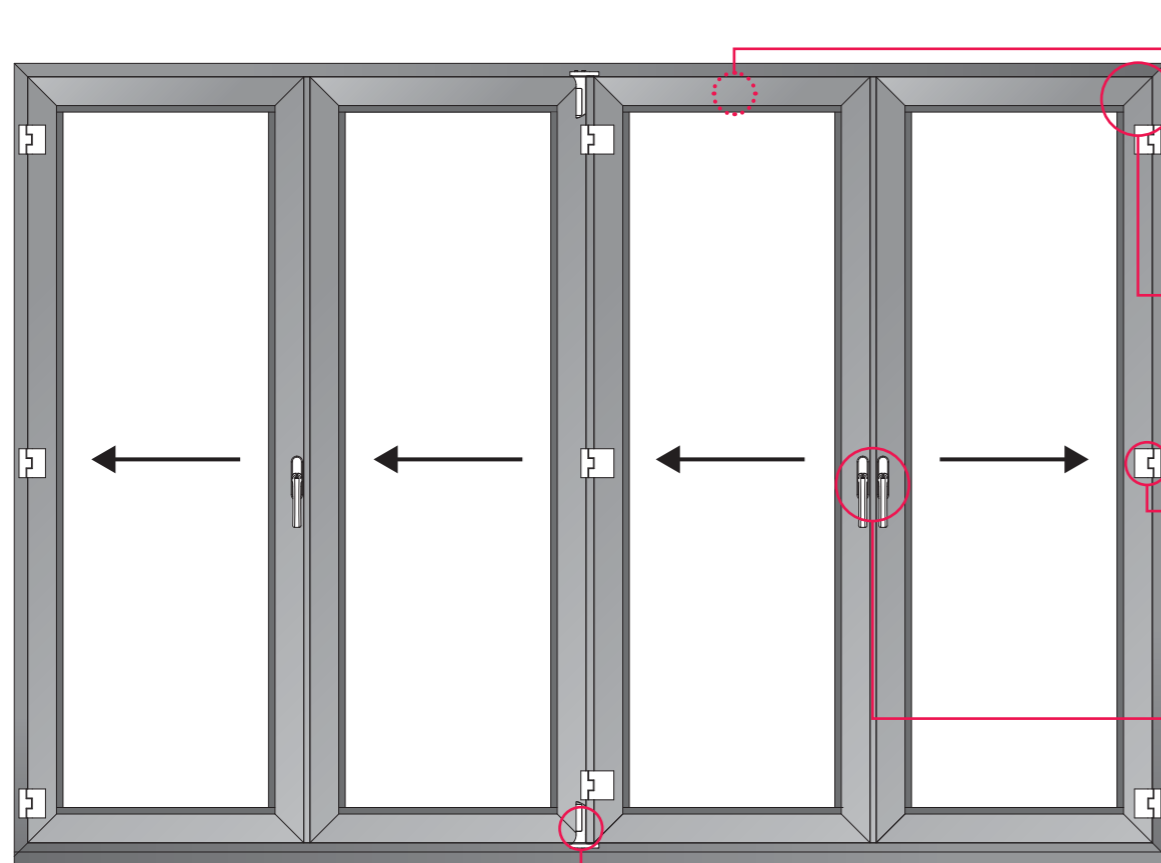


註：「箭頭」為開啟方向，F 為固定窗

製作範圍

- 內扇 (活動扇) 寬度：600 - 1500 mm
- 內扇 (活動扇 / 固定扇) 高度：1200 - 2800 mm
- 內扇 (活動扇) 含玻璃最高載重可達：200 公斤
- 外框深度：150 mm
- 活動扇適用玻璃厚度：8-30 mm
- 固定扇適用玻璃厚度：8-44 mm

ROTO 德系摺疊門 Fold and Sliding Door



各式開啟方式可供選擇

在總外框寬度不超過 6 公尺的前提下，可以依使用者喜好設定各種不同的開啟方式：向內、向外、全左開、全右開、或左右開啟…等開啟方式可供選擇。



兼具大面觀及節省空間

所有的門扇都可以摺疊和推拉收摺，不但極大化開啟時的景觀面積，同時可達到節省空間的目的。

獨特的獨立推開門

本產品可以獨立出一樁推開門扇，做為陽台、露台門或庭院門的通道，並達到局部通風的效果。



收納摺疊固定塊

當內扇門片全開時，藉由內扇上的門片固定裝置將摺疊收納的門片固定以避免門扇滑動，省力又安全。



穩固的 45 度接角

外框和內扇採用線條美觀的 45 度角接合方式，同時利用大小 L-key 多點接合固定，輔以獨特的多點注膠至鋁材空心內，穩固的接角不但確保內扇方正，並可提高厚重玻璃的載重重量。



安全又美觀的鉸鏈設計

摺疊推拉門框鉸鏈上隱藏的臥式鎖螺絲方式不僅可以防止被撬開，還可讓整體線條更加優雅美觀。



操作省力的把手設計

ROTO 原廠把手顏色有銀色、黑色及附鎖頭與否可供選擇。同時獨特的主把手與副把手設計可讓使用者輕鬆開關摺疊門扇。



門扇開關輕鬆省力又滑順

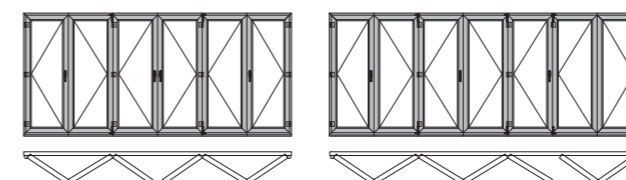
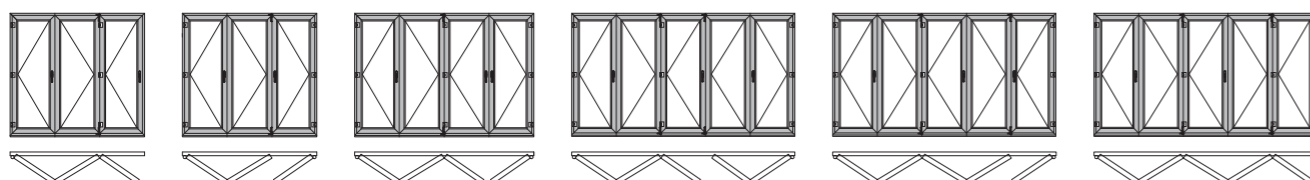
門扇配有 ROTO 高品質滾珠軸承的滑輪，並搭配筆直滑順的鋁滑軌來提供完美的滑動特性和輕鬆無磨損的操控感。



附有小毛刷的 ROTO 獨特滑輪

門扇上下橫料搭配的 ROTO 滑輪內裝有小的毛刷，滑動時可以同時達到清潔滑軌的作用。

基本窗型選擇



製作範圍

- 外框總寬度最寬可達：6000 mm
- 單一內扇寬度：600-1000 mm
- 單一內扇高度：建議最高高度 2400 mm
- 單一內扇含玻璃最高載重可達：80 公斤
- 外框深度：52 mm
- 適用玻璃厚度：6-30 mm

元一 氣密窗

YUANGEE ALUMINUM

Since 1975



元一實業股份有限公司
YUANGEE INDUSTRIAL CO., LTD.

TEL +886-6-2662511

FAX +886-6-2664065

E-MAIL ye@yuangee.com.tw

ADDRESS 71755台南市仁德區二仁路一段193號



www.yuangee.com.tw

加盟廠/經銷商資訊黏貼處

本型錄採用
環保再生紙



BV-COC-117239
FSC MIX CREDIT

第1版 / 2019.07.01

Designed by Point / +886-4-2242-9788 | +886-932-604960